

*** vermiete Werkstatt/Ausstellungsfläche in einem Handwerkergebäude im SWB Gewerbepark



Gottfried-Krüger-Str. 1

14770 Brandenburg an der Havel

Miet- / Kaufobjekt:	Miete
Lager- /Produktionsfläche:	155,00 m ²
Gesamtfläche:	165,00 m ²
Miete pro Monat:	Preis auf Anfrage

Verfügbar ab:	01.06.2015
Objektart:	Werkstatt
Letzte Modernisierung/ Sanierung:	1999

Ihr Ansprechpartner:

Ingo Dierich - Vermietung und Verpachtung

Herr Ingo Dierich

E-Mail: id@ingodierich.de

Tel: +49 3381 303300

Objektbeschreibung:

Das 1999 sanierte Handwerkergebäude beherbergt auf 2 Etagen verschiedene Handwerks- und Dienstleistungsbetriebe. Die ansprechend gestalteten Außenanlagen und der Zugang zum Gebäude direkt von den angrenzenden Parkflächen aus machen diesen Standort zu einem attraktiven Firmensitz. Die im SWB Gewerbepark angesiedelte Gewerbeimmobilie befindet sich in direkter Zentrumsnähe in einem vollständig erschlossenem Industriegebiet mit hervorragender Infrastruktur.

Ausstattung:

Die Werkstatt/Ausstellungsfläche mit einer Größe von ca. 165 qm liegt im Erdgeschoss (rechter Gebäudeteil) des Gewerbekomplexes. Die Gewerbeeinheit verfügt über ein separates WC. Es gibt einen Haupteingang sowie einen Lieferanteneingang, der direkt per LKW angefahren werden kann. Kostenlose Parkplätze befinden sich auf dem Gelände.



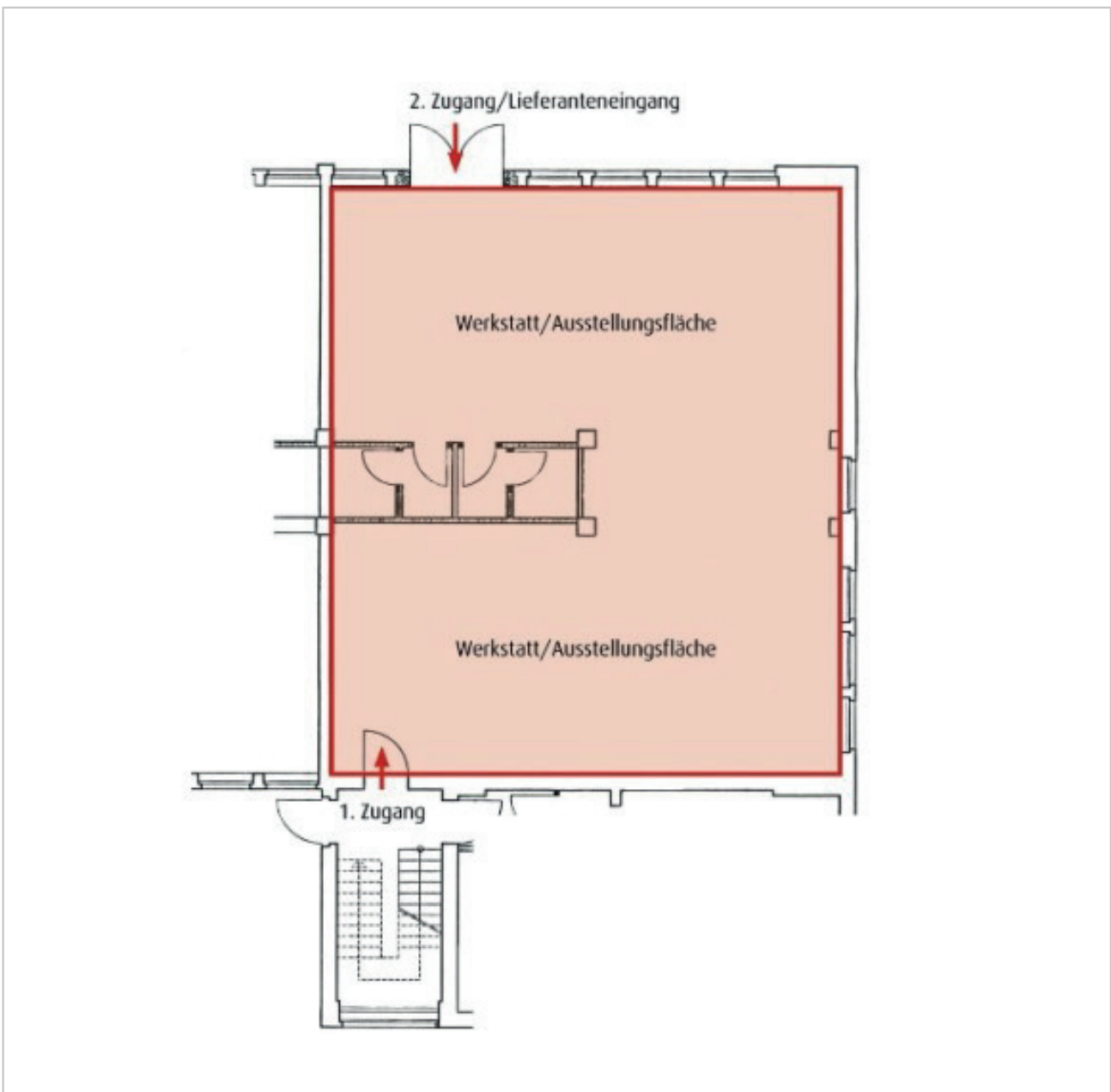
das Handwerkergebäude

Lage:

Das Handwerkergebäude liegt am SWB Gewerbepark, einem 82 ha großen Industrie - und Gewerbeareal an der Bundesstraße 1, dem Zubringer zur Brandenburger Innenstadt. Neben dem Vorteil der Zentrumsnähe besitzt dieses Areal eine hervorragende Infrastruktur - die Standortbedingungen sind durch die Anbindungen B1, Gleisnetz, Bundeswasserstraße und der Nähe zur Innenstadt optimal.

Sonstiges:

Ich hoffe Sie mit diesem Exposé neugierig gemacht zu haben und freue mich auf Ihren Anruf (Mo. - Fr. 8.00 - 16.00 Uhr) oder auf Ihre E-Mail an id@ingodierich.de zur Vereinbarung eines Besichtigungstermines.



Grundriss der Mieteinheit



Mietinheit im re. Gebäudeteil



Ansicht 2

